



Manual de Prevenção ao **COVID-19**



LAGHETTO
HOTÉIS


Paixão em Servir e Cuidar de Você.

Cada detalhe preparado
com carinho, para tornar
a sua estadia mais
tranquila e segura.






Cuidados com
o Hóspede

A close-up photograph of a hand in a dark sleeve turning a silver door handle. The handle is part of a smart lock system mounted on a light-colored wooden door. The lock has a small display and a circular sensor. The background is blurred, showing a hallway or room.


CHECK-IN VIA
INTERNET OU PREENCHIMENTO
DO REGISTRO DE HOSPEDAGEM
NO APARTAMENTO.

A photograph of a woman with dark hair in a ponytail, wearing a white shirt and large hoop earrings. She is smiling and talking on a black corded telephone. The background is a blurred office or reception area.


O **CHECK-OUT** PODE
SER SOLICITADO À RECEPÇÃO
VIA TELEFONE, ANTECIPANDO
O FECHAMENTO DA CONTA E
EVITANDO AGLOMERAÇÃO.

A man and a woman are shown from the chest up, wearing white bathrobes. They are looking at each other with slight smiles. The background is a blurred indoor setting, possibly a hotel lobby or spa area.

**AS ÁREAS DE LAZER E
BANHEIROS SOCIAIS ESTÃO
TEMPORARIAMENTE
INDISPONÍVEIS.**

A man with a beard and mustache, wearing a white button-down shirt and dark trousers, is sitting on a brown leather sofa. He is smiling and looking down at a magazine or newspaper he is holding in his hands. The background shows a white wall and a window with curtains.

**AS REVISTAS, JORNAIS E
FOLDERS NÃO ESTÃO DISPONÍVEIS
NA RECEPÇÃO NESTE MOMENTO,
PARA EVITARMOS O CONTATO.**



CAFÉ DA MANHÃ SERVIDO NAS MESAS

*(DISTÂNCIA MÍNIMA DE 2 METROS ENTRE ELAS),
DAS 6H30 ÀS 12H.*

UM COLABORADOR ESTÁ DEDICADO
À **HIGIENIZAÇÃO E ESTERILIZAÇÃO DOS
UTENSÍLIOS** DE CAFÉ DA MANHÃ APÓS
CADA UTILIZAÇÃO.



**PRATOS, COPOS E
TALHERES** SÃO EMBALADOS
INDIVIDUALMENTE.

O RESTAURANTE ESTÁ
FECHADO À NOITE.

ROOM SERVICE: 12H ÀS 23H.




**CONTROLES REMOTOS
E MAÇANETAS SÃO
HIGIENIZADOS APÓS
CADA UTILIZAÇÃO.**



**DISPENSERS DE ÁLCOOL GEL
ESTÃO DISPONÍVEIS EM TODAS
AS ÁREAS COMUNS DO HOTEL.**



Cuidados com
o Colaborador



TODOS OS PROFISSIONAIS
UTILIZAM **MÁSCARAS E
LUVAS** E REALIZAM A
HIGIENIZAÇÃO COM **ÁLCOOL
GEL** A TODO MOMENTO.



**COLABORADORES
TREINADOS** POR UM
PROFISSIONAL DA
ÁREA DA SAÚDE.

Pequenos gestos podem salvar vidas

Confira maiores informações referentes ao combate do novo Coronavírus.



Sintomas

Comum: febre, tosse e fadiga.

Às vezes: dificuldade para respirar e espirros.

Incomum: dores de cabeça, calafrios.

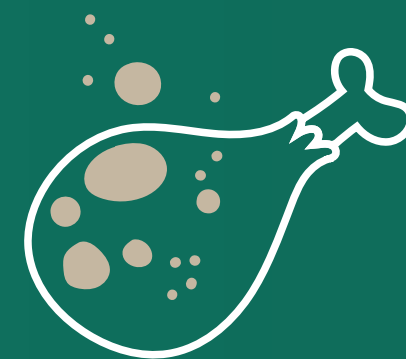
Transmissão



Contato humano



Gotículas de saliva



Alimentos contaminados

Prevenção

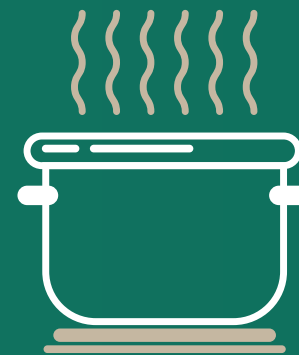
Adote as medidas de prevenção e evite a proliferação do vírus.



Utilizar
máscara



Lavar
as mãos



Cozinhar bem
os alimentos



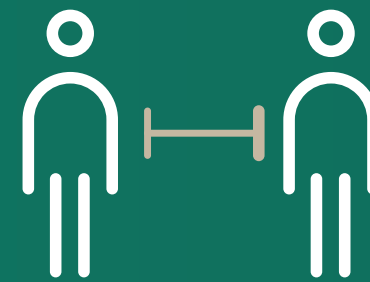
Evitar o
contato



Utilizar
álcool gel



Cobrir nariz e
boca ao tossir



Manter
distância



Manter rotina
regular do sono



LAGHETTO

HOTÉIS

Paixão em Servir e Cuidar de Você



0300 3130 925 | contato@laghettohoteis.com.br

www.laghettohoteis.com.br

GRAMADO | CANELA | BENTO GONÇALVES | PORTO ALEGRE | RIO GRANDE | ITAPEMA | RIO DE JANEIRO